

МОЙ ГОРОД



Работу выполнила: Ученица 7-б класса МБОУ «Лицей №2 г. Буинска РТ»
Газизова Гульназ

Руководитель: Учитель географии Вишнякова З.М.



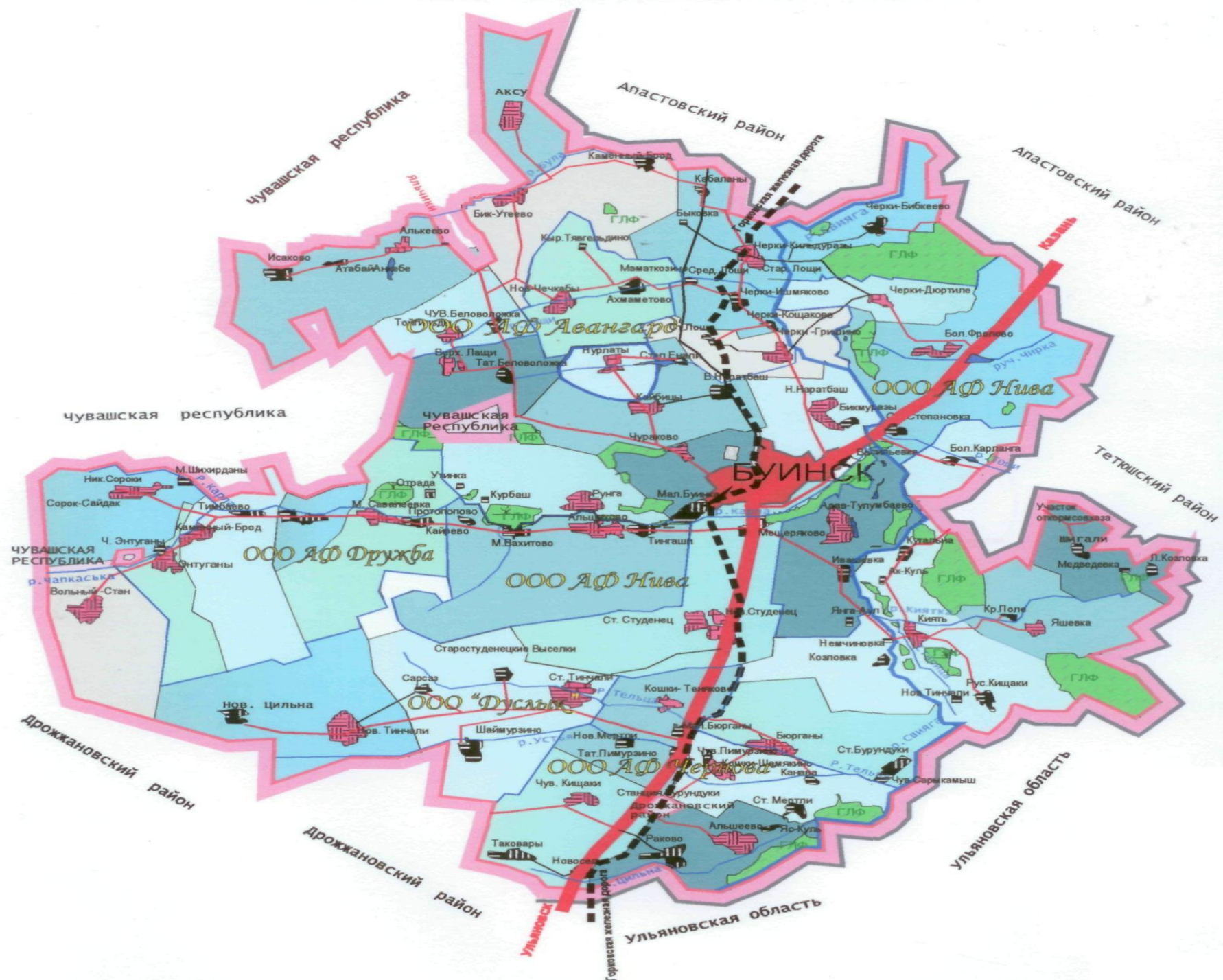
Мой любимый город Буинск

Город Буинск – административный центр Буинского муниципального района, в 137 км к юго-западу от Казани. Это один из старинных городов Поволжья, расположенный в центре сельскохозяйственного района. Расположен вблизи места впадения реки Карлы в реку Свияга.

Через Буинск проходят автомобильная и железная дороги федерального значения, связывающие транспортными потоками Республику Татарстан и области, находящиеся на севере и северо-востоке, с южными и западными областями России.

Карта Буинского района

Буинский муниципальный район



История Буинского района и города Буинска

Буинские земли входили в состав Казанского ханства, а после завоеваний Иваном Грозным были присоединены к России.

Здесь появились русские селения, поместья служилых людей. В XVI веке здесь была сооружена одна из пограничных «засечных черт» для защиты от ногайцев – земляной вал со рвами и насыпями, названными в последствии «Карлинским валом». Он начинался в трех верстах от города за рекой Карлой и простирался вверх по реке на 20 верст. Существует версия о том, что вал существовал еще в ханские времена. В настоящее время вал местами исчез, и только отдельные звенья его сохранились.

* Дата основания города абсолютно точна - **15 сентября 1780 года**. Екатериной II был издан указ об учреждении города Буинска и Буинского уезда в составе Симбирского наместничества, позднее преобразованного в губернию.

* Это было сделано в рамках проводимой административной реформы. Число городов увеличивалось с целью развития торговли, ремесел, промышленной деятельности.

* Буинский уезд располагался в северной части Симбирской губернии. В северо – западной стороне уезда простирались леса, юго – восточная часть была степной, богатой черноземом.

* Екатерина II

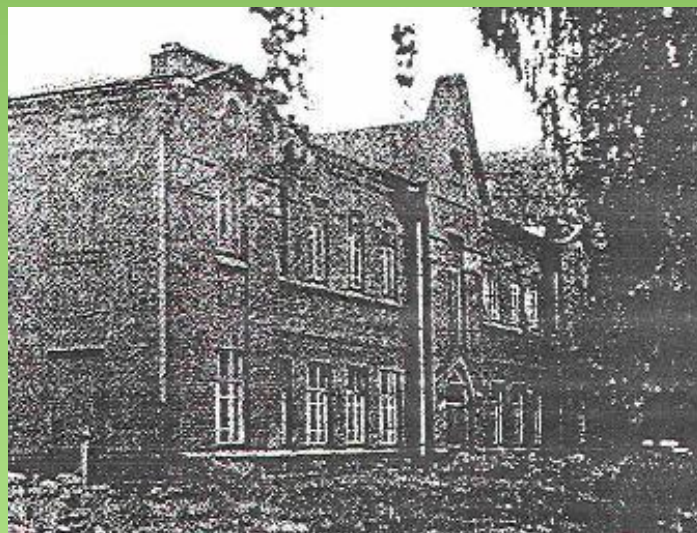


Со временем Буинск стал типичным уездным провинциальным городом с городничими и канцеляристами, питейными домами, еженедельными базарами с торговыми лавками и мелкими промышленными заведениями – кожевенными, кирпичными, суконными и пр. Застройка города в основном была деревянной, одноэтажной. Однако в конце XIX – начале XX вв. на главных улицах появилось довольно много представительных зданий из красного кирпича – в том числе здания земской управы, уездной аптеки, низшей ремесленной школы, дом купца Бурундуковского и т.д.



Дом купцов Бурундуковых

Дом
Бурундуковского



Здание ремесленного
училища



Здание аптеки

* В Буинске в начале его биографии проживало чуть более тысячи человек и около шести тысяч к 1917 году. Среди городских обывателей чиновников, купцов, лиц духовного звания, цеховых, мещан и др., но в значительной степени преобладали мещане, которые составляли около двух третей. Большая часть горожан была православного вероисповедания, лишь треть составили мусульмане.

* В начале XX века в городе было две каменных церкви и часовня, две деревянные мечети, женская прогимназия, 4 – х классное городское училище, мужское начальное училище, прогимназия открыла свои двери в 1911 году, низшая ремесленная школа, основанная в 1889 году, два медресе. В медресе в разные годы учился поэт З.Башири, а историк и общественный деятель - Х.Атласи преподавал в медресе в первом Буинском приходе в 1898 году.

Буинск сегодня



Спиртзавод



Ледовый дворец
«Арктика»



Драм-театр



Сахарный завод



Мечеть Сахарного завода

Природа Буинского района



Список информационной литературы

- * Атлас Республики Татарстан, К.,2005
- * Ахметзянов И.М., Буинские просторы: справочник, К: 1997
- * Официальный сайт г.Буинск www-адрес:
<http://buinsk.tatar.ru>

Спасибо за просмотр!!!